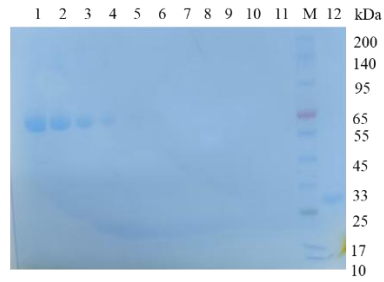




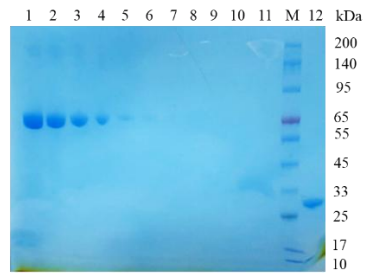
SDS-PAGE 蛋白胶快速染色液

货号	BD0097
产品规格	250mL/500mL
产品介绍	<p>本品 (SDS-PAGE 蛋白快速染色液) 以考马斯亮蓝 G250 为染料, 适用于 SDS-PAGE 或非变性 PAGE 等蛋白凝胶的染色。与常规染色液相比, 本品不含具有毒性的甲醇及具有刺激性气味的乙酸, 高度环保。使用本产品染色时无需固定步骤, 无需加热, 染色时间短且灵敏度高; 将 SDS-PAGE 胶至于染色液中, 1min 后开始显现条带, 摇床上染色 30min 可见清晰条带, 且 SDS-PAGE 胶背景较低。</p>
储存与运输	室温运输; 室温存储 1 年
使用方法	<ol style="list-style-type: none">1. 漂洗: 将 PAGE 胶取下放入塑料容器中, 用适量蒸馏水漂洗 3 次, 倒掉蒸馏水; 此步骤主要是冲洗掉残留 SDS;2. 染色: 加入适量染色液 (以刚刚覆盖过胶面为适, 常规 20-30mL), 摇床上常温振荡染色 30min (可根据蛋白显色条带深浅调整凝胶染色时间), 也可过夜染色; 对于低于 50ng 条带, 建议至少染色 60min 或过夜染色;3. 脱色: 回收染色液, 加入适量蒸馏水漂洗凝胶, 摇床常温摇动脱色 5-10 分钟; 重复脱色一次至凝胶几乎无蓝色背景。4. 记录: 观察记录结果。
注意事项	<ol style="list-style-type: none">1. 染色液放置一段时间瓶底会有沉淀, 使用之前请上下颠倒混匀。2. 染色液呈酸性, 有轻微腐蚀性, 为了您的安全和健康, 请穿实验服并戴一次性手套操作。3. 染色前用纯水清洗能大大减少 SDS 的干扰。4. 染色后请尽快拍照, 纯水长时间浸泡会导致蛋白和染料的流失。

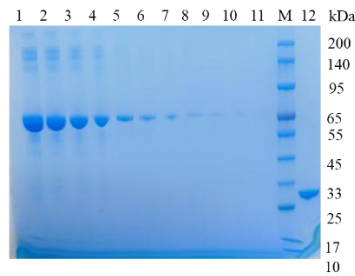
使用效果图片



染色 2min

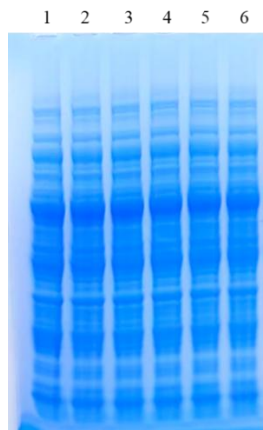


染色 10min



染色 60min, 脱色 30min

Lane 1-12: 8 μ g、6 μ g、4 μ g、2 μ g、0.8 μ g、0.4 μ g、0.2 μ g、80ng、40ng、
20ng、8ng、2.5 μ g 蛋白样品



染色 60min, 脱色 30min

Lane 1-6: BL21(DE3)全菌样品